

CORPORATE GUIDE

飯田グループホールディングス  
 **IG ウィンドウズ株式会社**

# 家族にやさしい、地球にやさしい

新時代の環境共生生活を目指して、いま自然が与えてくれる無限のエネルギー「光」と「風」を、より効果的に有効に、さらに安全に健康に活用することが求められています。

太陽からあふれるほどに降り注ぐ光も、日照の計算はもとより、UV対策、断熱化などがなされて初めて、人にやさしいエネルギーになります。

光と風と私たちの接点「窓」

IG ウィンドウズは、地球にやさしい、人にやさしい先進の窓を提案してまいります。

もっと詳しく <https://www.igw.co.jp/wish/>





## 建築用複層ガラス

**樹脂スペーサー・ガス入りにも対応。  
群馬工場に高性能樹脂スペーサー TPA ラインを設置しています。**

2枚の板ガラスの間に乾燥空気を封入し、室外側ガラスの中空層面側に遮熱高断熱特殊金属膜をコーティングしたLow-E複層ガラスです。この特殊金属膜は太陽光線(可視光線・赤外線・紫外線)のなかで、可視光線を最大限に透過させ、赤外線、紫外線を大幅にカットします。また、ガラスの間にある「スペーサー」と呼ばれる部材を『アルミ』から熱伝導率の低い『樹脂』にすることで、省エネルギー化を図り、フレーム部分の結露抑制、カビ防止にも効果を発揮します。



もっと詳しく <https://www.igw.co.jp/lineup/tpa.html>



## 内装用装飾ガラス

### ImaginationGlass

#### 500以上のラインナップ

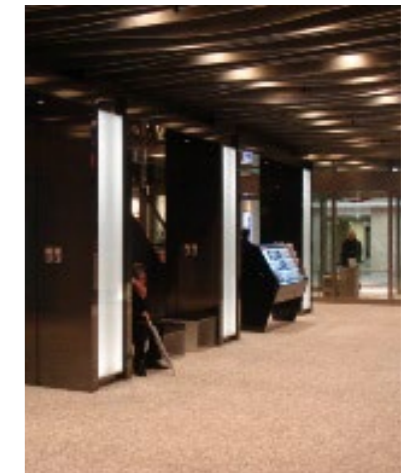
500を超えるバリエーションを誇る内装用装飾ガラスシリーズ「ImaginationGlass」はパーティションや壁材（光壁）、天板、棚板、什器表面材など様々な物件で採用。



東京スカイツリー天望デッキ  
EV 周り光壁



ブルガリ銀座ビル  
3F～7F パーテーション



YUITO 日本橋室町野村ビル  
1F～3F 光壁

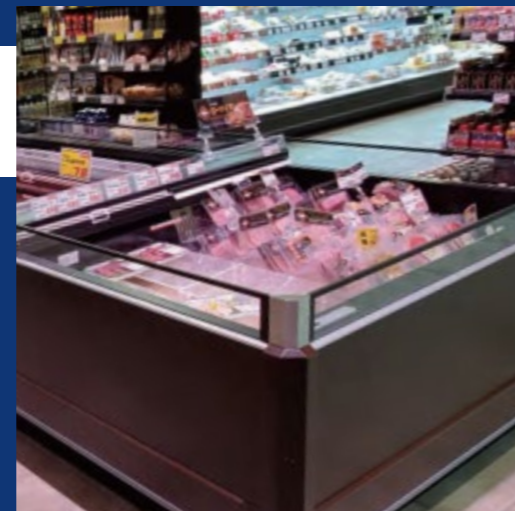
もっと詳しく <https://www.igw.co.jp/imagination-glass/>



## 産業用ガラス

### 冷凍ショーケース用 トリプルガラス

側面立ち上がり部に採用



## 鉄道車両用ガラス

客室・出入口ドアのガラスに採用



もっと詳しく

<https://www.igw.co.jp/lineup/triple.html>



## 北米最大のガラスメーカーである Vitro (旧 PPG Industries, Inc.) のガラスを取り扱っております。

Vitro 社は、2016 年に米国の PPG 社のガラス部門を買収しました。PPG 社は 1883 年に設立されたアメリカで最初のガラス製造会社です。設立当初から新時代に向けての研究開発を積極的に進め、建築用板ガラス・自動車ガラス・航空機用ガラスを始めとして、ガラス繊維、塗料、樹脂、化学製品の分野まで、世界を視野に入れた事業展開を推進しているグローバル企業です。



STARPHIRE® 一般的なガラス

## STARPHIRE®

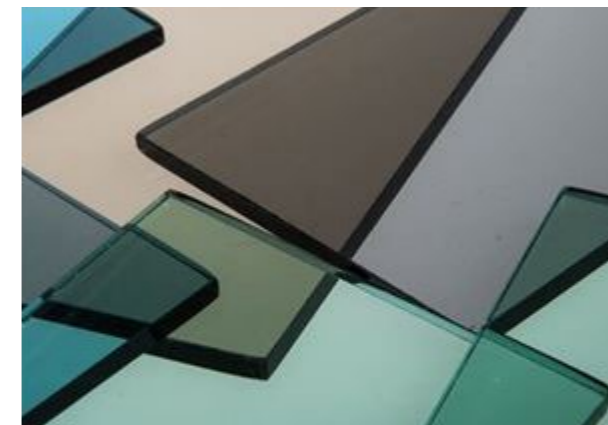
従来のガラスと並べて比較すると、その透明感は一際際立っています。そのため、展示物の本来の色合いをそのまま見せることが極めて重要な美術館、博物館、高級ブランド店など、また光に満ち溢れた美しい空間を演出する建造物、インテリア、ショーウィンドウ、什器など、さまざまな用途にお使い頂けます。



Clarvista® 一般的なガラス

## Clarvista®

お風呂、シャワールーム等の高温・多湿環境下で使われるガラスとして極めて高い耐久性を有しています。ガラス表面の保護コート膜がガラスの白濁化を抑制し耐久性を著しく向上させたものです。この膜は清掃時に使われる化学洗剤に対しても同じく強い耐久性を有しています。



## 熱線吸収ガラス

Vitro 社は様々なガラスを製造して居ります。特に熱線吸収ガラスは豊富なカラーバリエーションがあり、グレー、ブロンズ、黒いガラスに見えるダークグレー、グリーン、ブルーと日本では余り製造しなくなったガラスがあります。

## GlobalGlass

### 傷つき難いガラス

従来のフロートガラスより透明度が高く、美しい高透過ガラスや、重厚な色を持つ熱線吸収ガラスに、エッチング加工を施したガラスは、傷つき難く、指紋もつきません。耐汚染性や、衝撃性にも優れています。マットな質感と、重厚なガラスは高級感もあり用途は無量大。



もっと詳しく

<https://www.igw.co.jp/globalglass/>

# 会社情報 Corporate Information

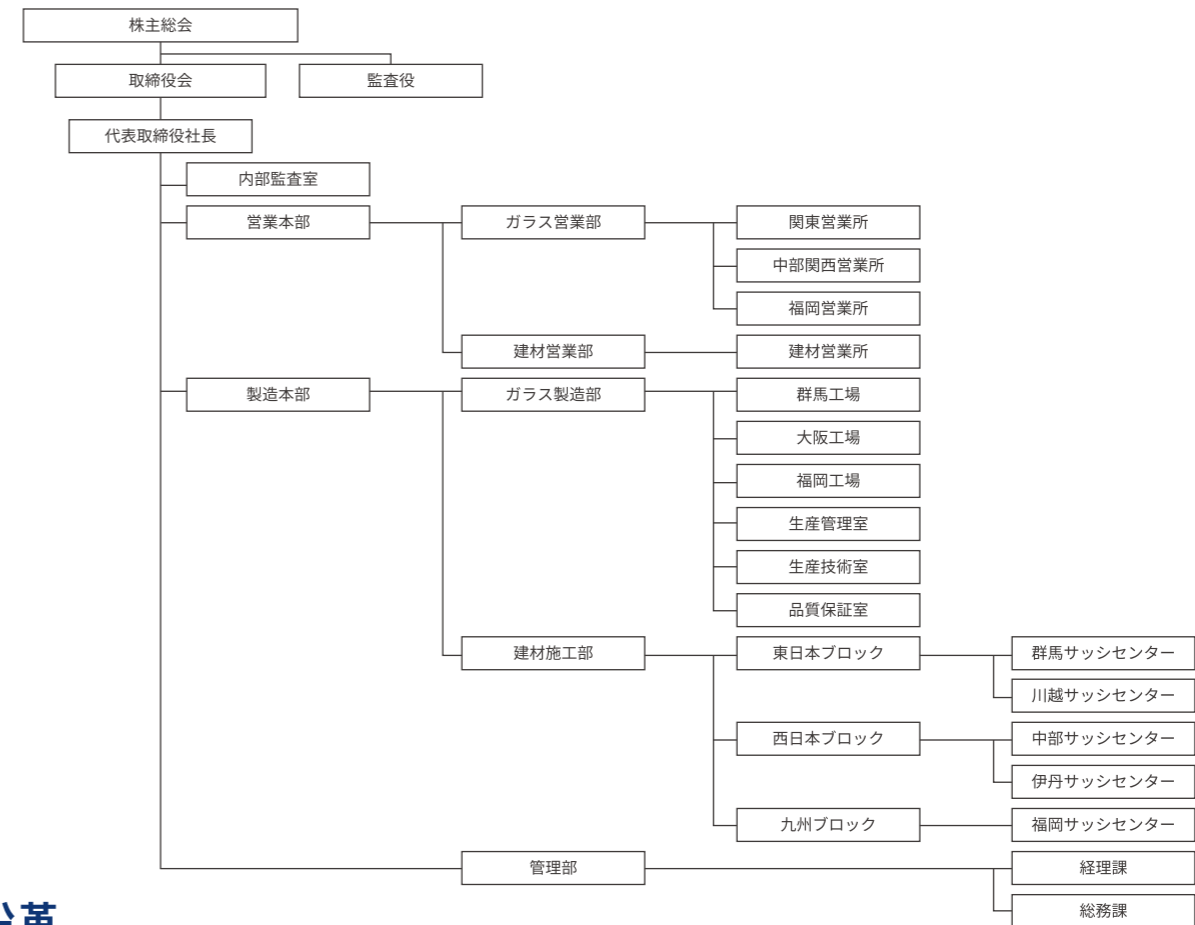
## 会社概要

商号	IGウインドウズ株式会社
代表取締役社長	平松 久佳
資本金	1億円
従業員	218名(2026年4月1日現在)
主な業務内容	複層ガラスの製造及び販売 各種建材(サッシ、ドア、内窓、ウォールエクステリア等)の販売・施工

## 拠点情報

本社	〒180-0013 東京都武蔵野市西久保一丁目6番22号 7階 TEL:0422-38-8280(代表) FAX:0422-38-8274
関東営業所	TEL:0422-56-8273 FAX:0422-56-8274
建材営業所	TEL:0422-56-8275 FAX:0422-56-8274
中部関西営業所	〒541-0056 大阪府大阪市中央区久太郎町4-2-15 岡地ビル TEL:06-6241-5564 FAX:06-6241-3888
福岡営業所	〒838-0059 福岡県朝倉市平塚山の上985-1 TEL:0946-21-9070 FAX:0946-21-9192
群馬工場 (群馬サッシセンター)	〒373-0803 群馬県太田市矢場町2755-1 TEL:0276-40-1730 FAX:0276-40-1733 JIS認証番号 TC0306043
大阪工場	〒592-8331 大阪府堺市西区築港新町3丁32番地 TEL:072-243-2111 FAX:072-243-2112 JIS認証番号 TC0506009
福岡工場 (福岡サッシセンター)	〒838-0059 福岡県朝倉市平塚山の上985-1 TEL:0946-24-5353 FAX:0946-24-3996 JIS認証番号 TC0806014
川越サッシセンター	〒350-1165 埼玉県川越市南台1丁目9-3 MFLPプロロジスパーク川越 1F
中部サッシセンター (中部関西営業所)	〒454-0921 愛知県名古屋市中川区中郷 2-90 TEL:052-369-1633 FAX:052-369-1632
伊丹サッシセンター	〒664-0842 兵庫県伊丹市森本9丁目50番地(ファーストプラス株式会社大阪工場内)

## 組織図



## 沿革

1997年	4月	会社設立(本社所在地 東京都港区北青山)
	8月	兵庫工場(兵庫県氷上町)設立
		名古屋工場(愛知県名古屋市)設立
	12月	群馬工場(群馬県太田市)設立
1998年	4月	福岡工場(福岡県朝倉市)設立
2000年	8月	東京都港区赤坂へ本社移転
2001年	12月	兵庫工場と名古屋工場を新設の大阪工場(大阪府堺市)へ統合
2003年	9月	東京都港区北青山へ本社移転
2014年	2月	東京都中央区日本橋へ本社移転
2016年	7月	IGウインドウズ(株)へ商号変更
2021年	7月	東京都武蔵野市へ本社移転

IGウインドウズ株式会社

〒180-0013 東京都武蔵野市西久保一丁目6番22号7階

Corporate Site

<https://www.igw.co.jp/>

ImaginationGlass

<https://www.igw.co.jp/imagination-glass/>

ImaginationGlass OnlineStore

<https://www.igw.co.jp/onlinestore/>